

Maria durch ein Dornwald ging à5

Wallfahrtslied aus dem Eichsfeld

(Thüringen) Mitte 19. Jh.

Chorsatz: Christoph Lahme 2007

Canto I

1.Ma - ri - a durch ein' Dorn - wald ging.
 2.Was trug Ma - ri - a unter ih - rem Herzn?
 3.Da hab'n die Dor - nen Ro - sen ge - tragn.

Canto II

1.Ma - ri - a durch ein' Dorn - wald ging.
 2.Was trug Ma - ri - a unter ih - rem Herzn?
 3.Da hab'n die Dor - nen Ro - sen ge - tragn.

Alto

8

1.Ma - ri - a durch ein' Dorn - wald ging.
 2.Was trug Ma - ri - a unter ihm Herzn?
 3.Da hab'n die Dor - nen Ro - sen tragn.

Tenor

8

1.Ma - ri - a durch ein' Dorn - wald ging.
 2.Was trug Ma - ri - a unter ihm Herzn?
 3.Da hab'n die Dor - nen Ro - sen tragn.

Basso

4

Ky - ri - e - lei - son! Ma - ri - a durch ein'
 Ein klei - nes Kind - lein
 Als das Kind - lein durch den

Ky - ri - e - lei - son! Ma - ri - a durch ein'
 Ein klei - nes Kind - lein
 Als das Kind - lein durch den

8

Ky - ri - e - lei - son! Ma - ri - a durch ein'
 Ein klei - nes Kind - lein
 Als Kind - lein durch den

8

Ky - ri - e - lei - son! Ma - ri - a durch ein'
 Ein klei - nes Kind - lein
 Als Kind - lein durch den

1.Ma - ri - a durch ein'
 2.Ein klei - nes Kind - lein
 3.Als Kind - lein durch den

Dorn - wald ging, der hat in siebn Jahr'n kein
ohn - Schmer-zen, das trug Ma - ria un - ter
Wald ge - tragn, da haben die Dor - nen Ro -

8 Dorn - wald ging, der hat in sie - ben Jahr'n kein
ohn - Schmer-zen, das trug Ma - ri - a un - ter
Wald ge - tragn, da ha - ben die Dor - nen Ro -

8 Dorn - wald ging, der hat in siebn Jahr'n kein,
oh - ne Schmer-zen, das trug Ma - ria un - ter
Wald ge - tra - gen, da ha - ben die Dor - nen

Dorn - wald ging, der hat in sie - ben Jah'n kein
ohn - Schmer-zen, das trug Ma - ri - a un - ter
Wald ge - tragn, da ha - ben die Dor - nen Ro -

Laub ge - tra - gen! Je - sus und Ma - ri - a.
ih - rem Her - zen!
sen ge - tra - gen!

Laub ge - tra - gen! Je - sus und Ma - ri - a.
ih - rem Her - zen!
sen ge - tra - gen!

8 Laub ge - tra - gen! Je - sus und Ma - ri - a.
ih - rem ge - tra - gen!

8 kein Laub ge - tra - gen! Je - sus und Ma - ri - a.
ih - rem Her - zen!
Ro - sen ge - tra - gen!

Laub ge - tra - gen! Je - sus und Ma - ri - a.
ih - rem ge - tra - gen!

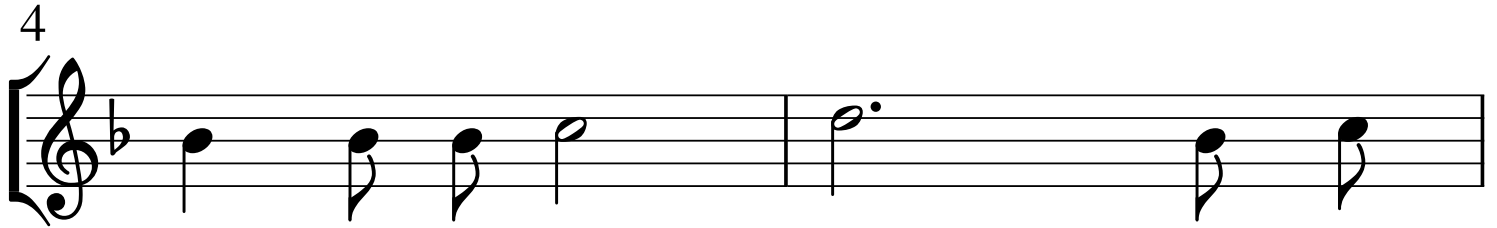
Canto I

Wallfahrtslied aus dem Eichsfeld
(Thüringen) Mitte 19. Jh.
Chorsatz: Christoph Lahme 2007

Maria durch ein Dornwald ging à5



1. Ma - ri - a durch ein' Dorn - wald__ ging.
2. Was trug Ma - ri - a unter ih - rem Herzn?
3. Da hab'n die Dor - nen Ro - sen ge - tragn.



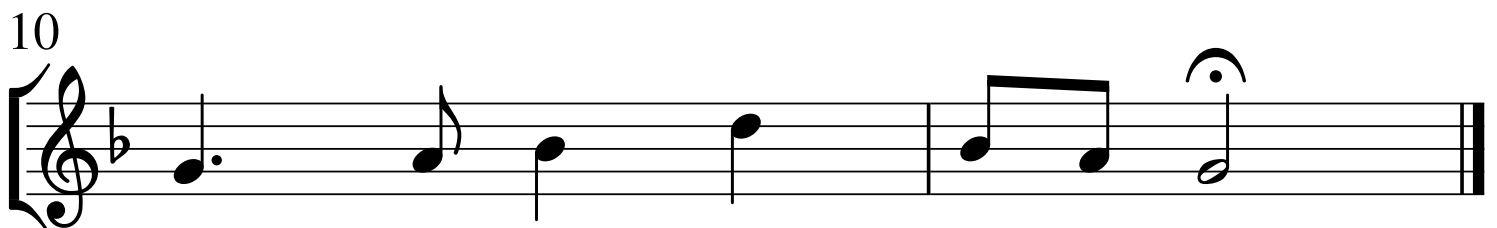
Ky - ri - e - lei - son! Ma -
Ein__
Als das



ri - a durch ein' Dorn - wald ging, der__
klei - nes Kind - lein ohn Schmer - zen, das__
Kind - lein durch den Wald ge - tragn, da__



hat in siebn Jahr'n kein Laub ge - tra - gen!
trug Ma - ria un - ter ih - rem Her - zen!
haben die Dor - nen Ro - sen ge - tra - gen!



Je - sus und Ma - ri - a.

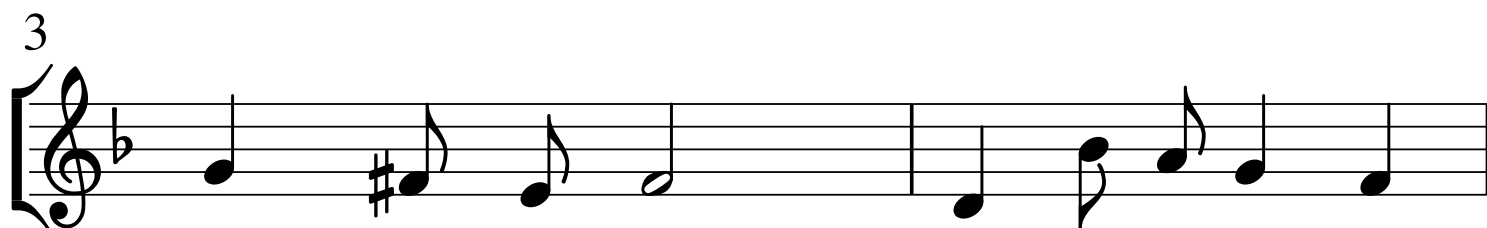
Maria durch ein Dornwald ging à5



1.Ma - ri - a durch ein'

2.Was trug Ma - ri - a

3.Da hab'n die Dor - nen



Dorn - wald ging.

unter ih - rem Herzn?

Ky - ri - e - lei -

Ro - sen ge - tragn.

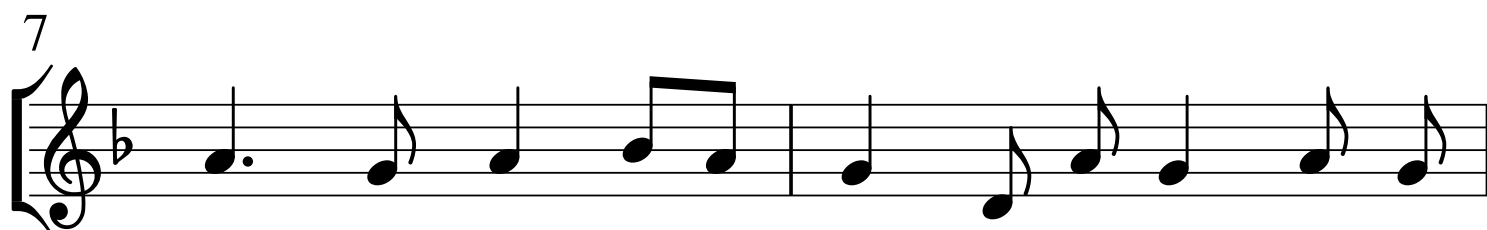


son!

Ma - ri - a durch ein'

Ein klei - nes Kind - lein

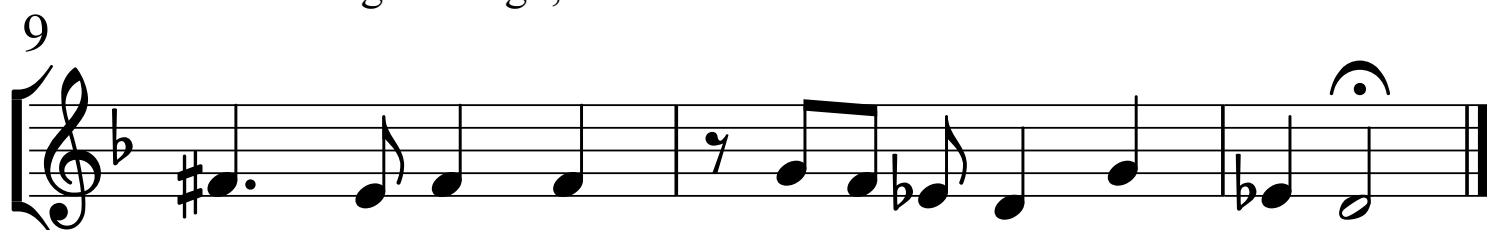
Als das Kind - lein durch den



Dorn - wald ging, der hat in sie-ben Jahr'n kein

ohn Schmer-zen, das trug Ma - ria un - ter

Wald ge - tragn, da ha - ben die Dor - nen Ro -



Laub ge - tra - gen!

Je - sus und Ma - ri - a.

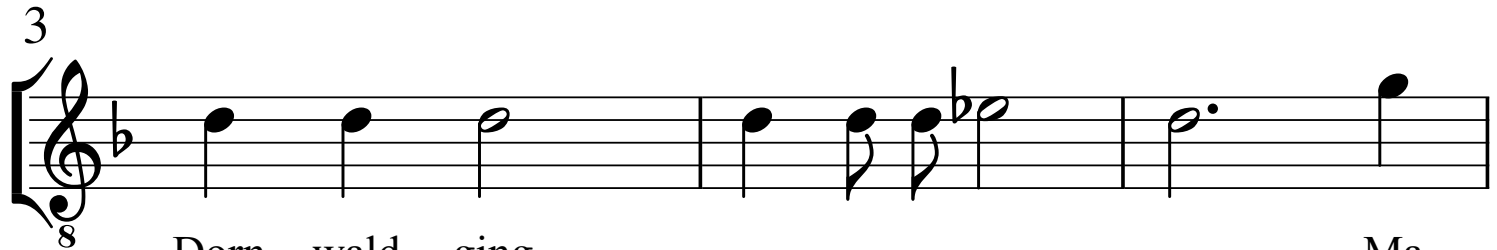
ih - rem Her - zen!

sen ge - tra - gen!

Maria durch ein Dornwald ging à5



1.Ma - ri - a durch ein'
2.Was trug Ma - ri - a
3.Da hab'n die Dor - nen



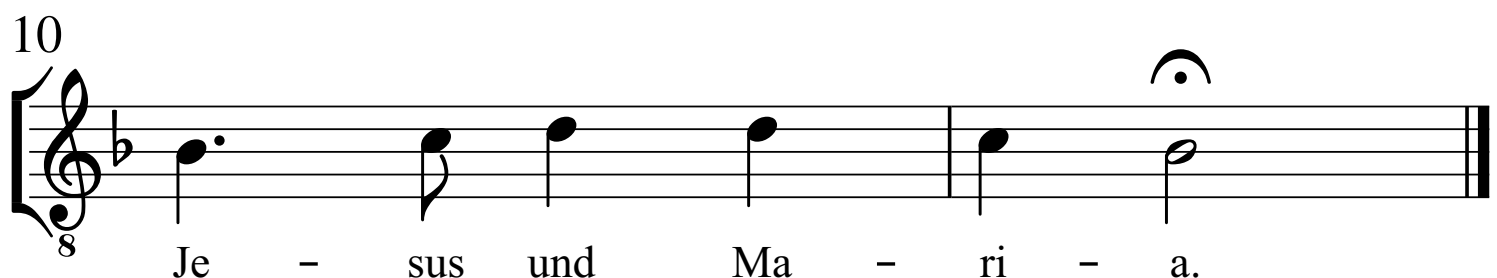
Dorn - wald ging. Ma -
unter ihrem Herzen? Ky - ri - e - lei - son! Ein
Ro - sen tragn. Als



ri - a durch ein' Dorn - wald ging, der
klei - nes Kind - lein ohn Schmer-zen, das
Kind - lein dirch den Wald ge - tragn, da



hat in sie-ben Jahr'n kein Laub ge - tra - gen!
trug Ma - ri - a un - ter ih - rem Her - zen!
ha - ben die Dor-nen Ro - sen ge - tra - gen!



Je - sus und Ma - ri - a.

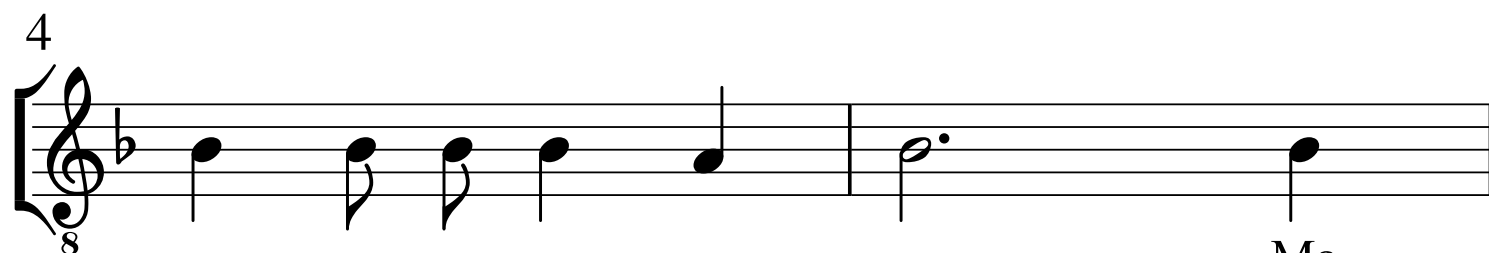
Tenor

Maria durch ein Dornwald ging à5

Wallfahrtslied aus dem Eichsfeld
(Thüringen) Mitte 19. Jh.
Chorsatz: Christoph Lahme 2007



1. Ma - ri - a durch ein' Dorn-wald ging.
2. Was trug Ma - ri - a unter ihm Herzn?
3. Da hab'n die Dor-nen Ro - sen tragn.



Ky - ri - e - lei - son! Ma -
Ein
Als



ri - a durch ein' Dorn - wald ging, der
klei - nes Kind - lein oh - ne Schmer-zen, das
Kind - lein durch den Wald ge - tra - gen, da

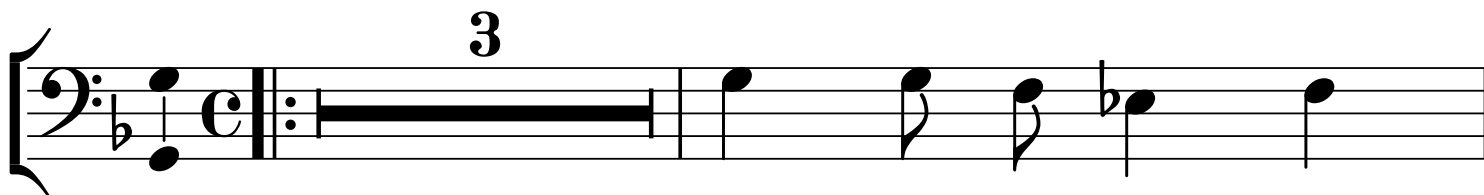


hat in siebn Jahr'n kein, kein Laub ge - tra - gen!
trug Ma - ria un - ter ih - rem Her - zen!
ha - ben die Dor-nen Ro - sen ge - tra - gen!

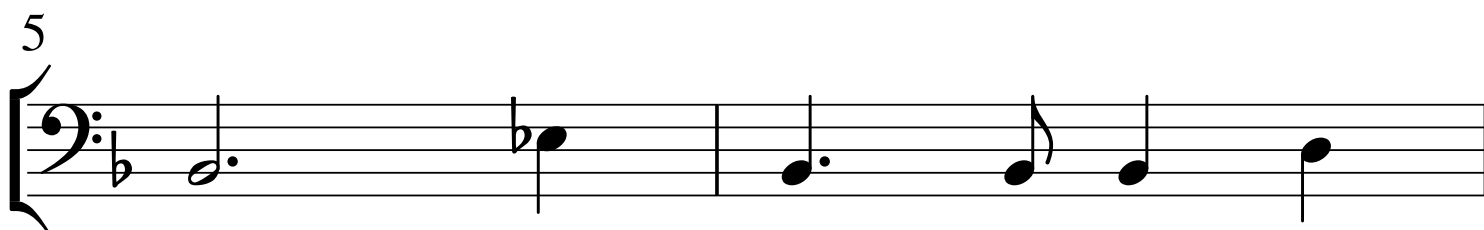


Je - sus und Ma - ri - a.

Maria durch ein Dornwald ging à5



Ky - ri - e - lei -



son! 1.Ma - ri - a durch ein'
2.Ein klei - nes Kind - lein
3.Als Kind - lein durch den



Dorn - wald ging, der hat in sie-ben Jah'n kein
ohn Schmer-zen, das trug Ma - ri - a un - ter
Wald ge - tragn, da ha - ben die Dor-nen Ro -



Laub ge - tra - gen! Je - sus und Ma - ri - a.
ih - rem Her - zen!
sen ge - tra - gen!